



© SHW



© DestiaCAM

# euræ industry innov' . C'EST QUOI ?

- ◆ **UNE ASSOCIATION** qui rassemble et fédère l'ensemble des acteurs pour faciliter et accélérer la mise en place de projets liés à la bioéconomie sur les communautés de communes de la Flandre Lys, Flandre Intérieure et la communauté d'agglomération Béthune - Bruay Artois Lys Romane.
- ◆ **UN OUTIL D'INTELLIGENCE COLLECTIVE** au profit de l'intérêt commun pour créer de la richesse économique, développer la compétitivité industrielle et l'emploi en favorisant l'innovation dans le monde agricole et le monde industriel.

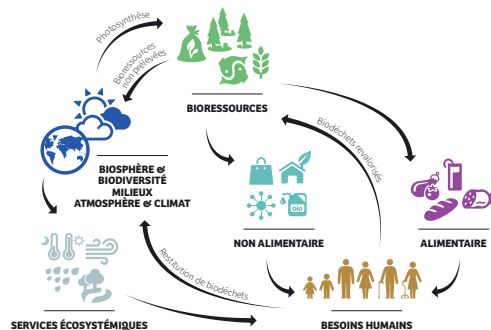


# La bioéconomie

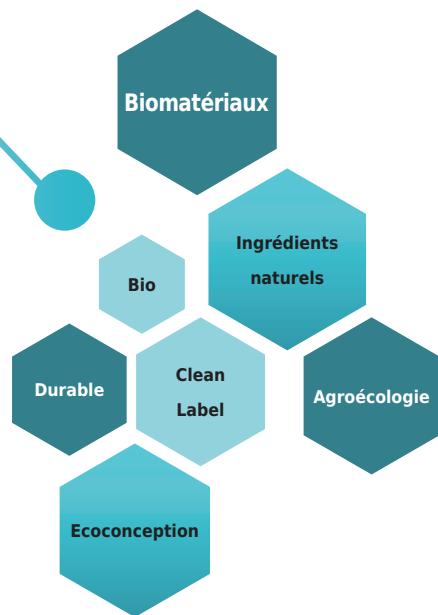
## . C'EST QUOI ?

◆ **LA BIOÉCONOMIE** englobe l'ensemble des activités de production et de transformation de la biomasse qu'elle soit forestière, agricole, et aquacole à des fins de production alimentaire, d'alimentation animale, de matériaux biosourcés, d'énergie. Elle représente des opportunités pour nos exploitations agricoles et forestières, elle permet d'augmenter la compétitivité de nos industries tout en apportant des solutions durables aux défis environnementaux et sociétaux auxquels nous sommes aujourd'hui confrontés.

(Source Ministère de l'agriculture et de l'alimentation)



# euræ industry innov' . PILOTE SUR LA NATURALITE...



- L'association soutient l'émergence et le développement de projets :
  - répondant aux attentes du marché
  - limitant leurs impacts environnementaux
  - participant au bien-être et à la santé du consommateur

## Périmètre

### THEMATIQUE

Bioéconomie  
Biomatériaux  
Naturalité  
Développement territorial durable

### GEOGRAPHIQUE

CC Flandre Lys  
CC Flandre Intérieure  
CA Béthune-Bruay  
Artois Lys-Romane

## Bénéficiaires

Entreprises  
Créateurs d'entreprises  
Collectivités territoriales  
Organismes institutionnels  
Recherche, universités, écoles  
Organismes de formation  
Fédérations et organisations professionnelles



### FACILITATEUR

Communique  
Mobilise

### FEDERATEUR

Rassemble et anime  
l'écosystème d'acteurs

### ACCELERATEUR

Accompagne les projets

## Résultats attendus

Créateurs d'entreprises  
Développement de l'industrie  
Création d'emplois  
Augmentation du nombre de projets de R&D  
Développement des compétences  
Meilleure articulation des acteurs au sein des chaînes de valeur  
Création de valeur ajoutée  
Création de richesses

# Les actions structurantes prioritaires

. 2020 / 2021

Lancement d'un forum  
sur la  
naturalité

Création d'un  
showroom  
pré-industriel  
valorisant le  
concept de  
naturalité et les  
projets engagés

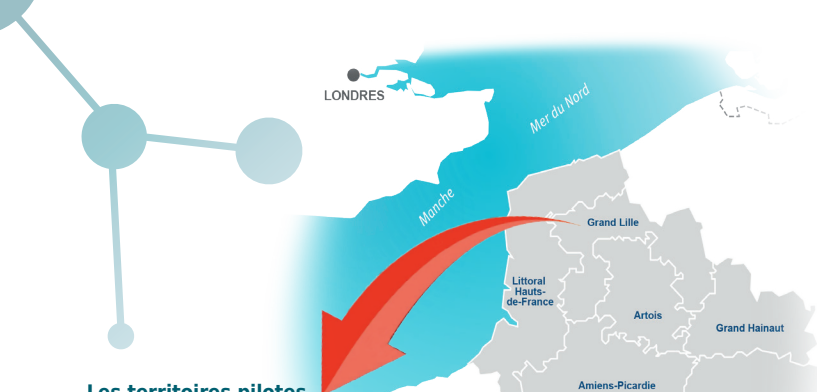
Création d'une  
instance de  
rapprochement  
des mondes :  
Agricole, Industriel  
et Recherche

Création de la  
toile  
interactive de  
la chaîne de  
valeur  
territoriale

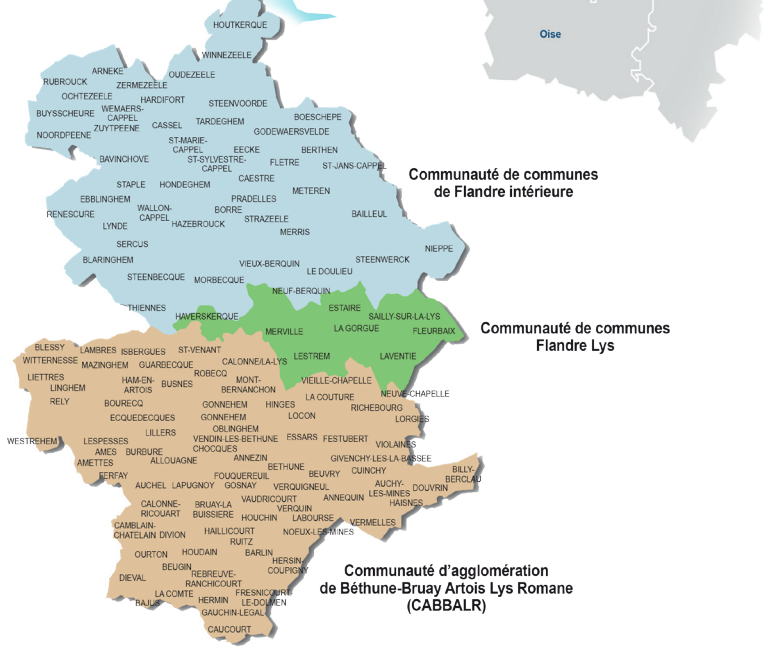
Accompagnement  
pour le  
développement de  
projets innovants au  
stade pré-industriel

Lancement  
des Appels  
à Manifestation  
d'Intérêt

Parc  
REV 3



**Les territoires pilotes de l'association "Eura Industry Innov"**



“Je suis ravie de voir l’aboutissement d’un beau projet de développement sur les territoires de la Communauté de communes Flandre Lys, communauté de communes Flandre Intérieure et Communauté d’Agglomération Béthune Bruay Artois Lys Romane.

Le plan d’actions 2019/2021 est le fruit de plusieurs années d’études et d’analyses, de rencontres et d’échanges, de séminaires d’intelligence collective entre l’ensemble des parties prenantes de l’association dont je salue l’implication et les contributions.

Nous croyons dans les forces de ces territoires placés au cœur d’un écosystème cohérent associant la richesse d’une agriculture moderne et l’excellence industrielle, investis dans la chaîne de valeur de la bioéconomie.

La naturalité est déjà écrite dans notre ADN. À nous de la révéler et d’en faire un facteur de création de richesse économique et d’emplois.

Renée INGELAERE  
Présidente  
d’Eura Industry Innov’



LA 3<sup>ÈME</sup> RÉVOLUTION INDUSTRIELLE  
EN HAUTS-DE-FRANCE

AMO soutenue dans le cadre des fonds FRATRI  
(Fonds Régional d'Amplification de la Troisième Révolution Industrielle)



Avec le soutien de

